

Cortadora quirúrgica BD

Con el nuevo diseño intuitivo,
ayuda a mejorar la precisión y
reduce costos



TECNOIMAGEN



Introducción

La nueva cortadora quirúrgica BD se basa en nuestro producto líder en la industria con un modelo más seguro, durable y eficiente en energía que elimina rápidamente el vello en solo una pasada, ayudando a reducir el riesgo de comprometer la piel, en comparación con las rasuradoras tradicionales. Luego de consultar a los médicos sobre cómo mejorar nuestras ya eficientes cortadoras, creamos un diseño mejorado para satisfacer sus necesidades de eliminación preoperatoria de vello.

 CareFusion



WET/DRY





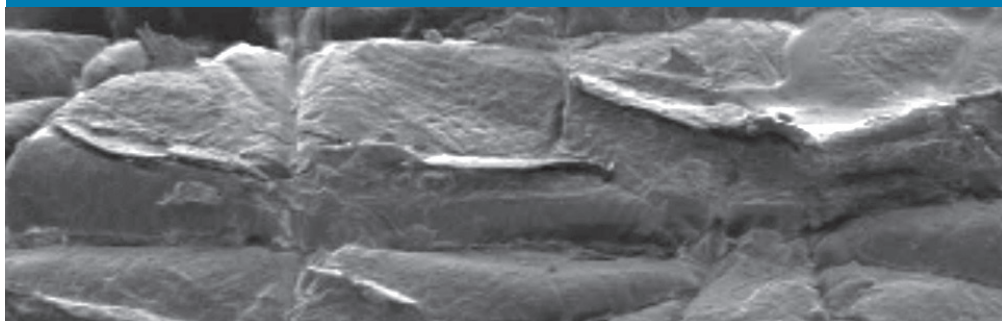
Los efectos del corte vs. el afeitado

En los estudios donde se implementaron iniciativas de prevención de infección múltiple, que incluyeron el reemplazo de las navajas por cortadoras quirúrgicas, las tasas de infección disminuyeron[†].

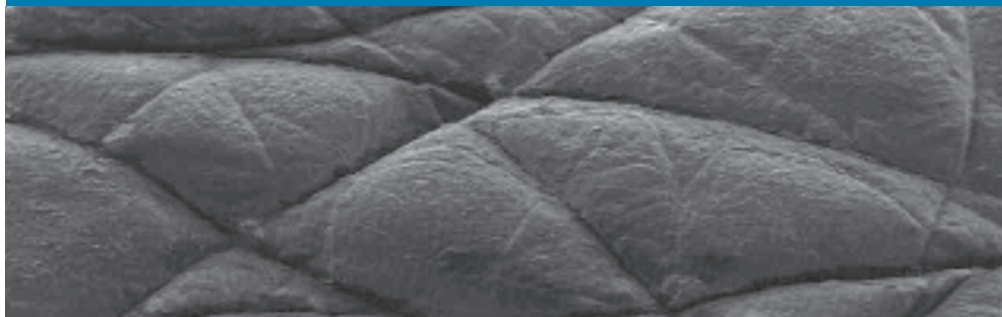
Estudio	Navaja	Cortadora
Liau ¹ (2010)	3,1%	0,5%
Graf ² (2009)	3,6%	1,8%
Trussell ³ (2008)	3,5%	1,5%
Dellinger ⁴ (2005)	2,3%	1,7%
Alexander ⁵ (1983)	6,4%	1,8%
Ko ⁶ (1992)	1,31%	0,6%

[†] En base a los resultados del método de corte AM. El método de corte AM se asoció con un número significativamente menor de infecciones en comparación a los otros métodos, tanto en el momento del alta médica como en el seguimiento de 30 días.

Navaja (piel luego de la eliminación de vello)



Cortadora quirúrgica BD (piel luego de la eliminación de vello)



Recomendado por organizaciones de salud

Como resultado, las siguientes organizaciones de salud recomendaron a los hospitales utilizar cortadoras quirúrgicas en lugar de navajas cuando sea necesaria la eliminación preoperatoria de vello:

Directrices de EE. UU.

- Centros para el Control y la Prevención de Enfermedades (CDC) ⁷
- Asociación de Enfermeras Registradas del Perioperatorio (AORN)⁸
- Instituto para la Mejora en Salud ⁹
- Proyecto de mejora de atención quirúrgica ¹⁰
- Departamento de Salud y Servicios Humanos de EE. UU. (HHS)^{11,12}

Directrices internacionales

- Saving Lives: High Impact Intervention No. 4¹³
- Instituto Nacional de Salud y Excelencia Clínica (NICE)¹⁴
- Association for Perioperative Practice AFPP¹⁵
- Safer Healthcare Now¹⁶



Nuevo diseño de la cortadora quirúrgica

La nueva cortadora quirúrgica BD está un paso por encima de nuestras cortadoras anteriores, con mejoras desarrolladas para brindar un mejor rendimiento y eficiencia:

Ergonomía confiable

- Su mando ergonómico de un ángulo de 40° permite un uso más intuitivo para la eliminación del vello en solo una pasada.
- Su tecnología actualizada de los botones simplifica el uso clínico y facilita la limpieza.

Materiales duraderos

- Los materiales externos duraderos aumentan la compatibilidad con los desinfectantes de uso común y la nueva garantía extendida de dos años aseguran la durabilidad del dispositivo.*

Tecnología de eficiencia energética

- La tecnología de la batería de iones de litio facilita un mayor tiempo de funcionamiento y aumenta la eficiencia energética.
- La luz del indicador de batería alerta a los médicos cuando se debe cargar la unidad.
- La luz del indicador de carga muestra cuando está completamente cargada la unidad.**

Instrucciones de uso

Siga los siguientes pasos para el uso correcto de la cortadora quirúrgica y la eliminación adecuada de todas las hojas de la cortadora.

Paso 1: Conectar la hoja

Utilizando guantes, coloque una nueva hoja en la parte superior del cabezal de la cortadora, alinee la marca de la hoja con la primera línea del mango. Deslice la hoja hacia atrás, en el sentido de la flecha hasta que escuche un clic y la marca de la hoja esté alineada con el punto del mango.

Paso 2: Cortar el vello

Sostenga el mango de la cortadora en forma de lápiz con el logo CareFusion hacia arriba. Estire la piel, apoye la cortadora quirúrgica completamente en la piel y corte contra el sentido de los vellos.

Paso 3: Retirar la hoja

Apague la cortadora, apunte la hoja de la cortadora hacia abajo sobre un receptáculo para objetos punzantes y use su pulgar para empujar la hoja hacia adelante a través del marco de la hoja.

Paso 4: Limpiar el mango

Lave completamente el mango de la cortadora con agua y jabón. Luego, limpie el dispositivo con desinfectante para superficies o sumerja el mango en un agente antimicrobiano* durante no más de 30 minutos.**

Paso 5: Cargar y guardar

Coloque el mango de la cortadora en posición vertical en el adaptador de carga para asegurar que esté cargado para el siguiente procedimiento. La luz naranja se apagará cuando la unidad esté completamente cargada.



Consejos para eliminar el vello

Siga las siguientes instrucciones para la eliminación efectiva del vello:

- Moje la cortadora cuando sea posible para ayudar a prevenir la dispersión aérea de células de piel y vellos sueltos, ya que puede contaminar el sector de la herida.
- Mantenga la piel estirada con una mano mientras corta con la otra para asegurar una superficie lisa para el corte. Esto es especialmente importante al cortar el vello en áreas donde la piel está suelta.

Qué no hacer

- Nunca cambie el ángulo de la hoja para tener un cortado más profundo. Siempre apoye la base plana de la hoja de la cortadora en la piel del paciente.
- Asegúrese de no usar la cortadora con el logo hacia abajo, ya que tendría menos precisión y control. Mantenga un agarre consistente en el mango de la cortadora.
- Nunca deslice la cortadora hacia su cuerpo en la piel del paciente y nunca aplique una fuerza mayor a la necesaria. Siempre mueva la cortadora hacia el sentido contrario a su cuerpo con un movimiento suave.

Información de pedido

N.º de cat.	Descripción	Cant. (cs)
5513E	Cortadora quirúrgica recargable	1
5514A	Adaptador de carga	1
4406	Hojas multipropósito	50
4412A	Hojas Neuro	20
4403A	Hojas SensiClip®	20



La cortadora quirúrgica BD se puede limpiar con la mayoría de los agentes antimicrobianos a base de alcohol o ácidos/bases diluidos.

Para reducir el uso de energía, se recomienda que los médicos desconecten el cargador de la fuente de energía cuando la luz naranja sólida no esté encendida, lo que indica que el dispositivo está completamente cargado.

La sumersión no puede exceder un metro de profundidad.

Referencias

- 1 Liu, K., Aung, K., Chua, N., Ho, C. et al. Outcome of a strategy to reduce surgical site infection in a tertiary-care hospital. *Surg Infect*, November 2010, 11(2):151–159.
- 2 Graf, K., Sohr, D., Haverich, A., Kühn C. et al. Decrease of deep sternal surgical site infection rates after cardiac surgery, by a comprehensive infection control program. *Interact Cardiovasc Thorac Surg*, August 2009, 9(2):282–286.
- 3 Trussell, J., Gerkin, R., Coates, B., Brandenberger, J. et al. Impact of patient care pathway protocol on surgical site infection rates in cardiothoracic surgery patients. *Am J Surg*, December 2008, 196(6):883–889.
- 4 Dellinger, E., Hausmann, S., Bratzler, D., Johnson R. et al. Hospitals collaborate to decrease surgical site infections. *Am J Surg*, July 2005, 190(1):9–15.
- 5 Tanner, J., Norrie, P., Melen, K. The Influence of hair-removal methods on wound infection. *Cochrane Database Syst Rev*, November 2011, 9(11):CD004122.
- 6 Ko, W., Lazenby, W., Zelano, I., Isom, O. et al. Effectiveness of shaving methods and intraoperative irrigation on suppurative mediastinitis after bypass operations. *Ann Thorac Surg*, February 1992, 53(2):301–305.
- 7 Guideline for Prevention of Surgical Site Infection, 1999. Centers for Disease Control and Prevention. Retrieved April 9, 2013, from: http://www.cdc.gov/hicpac/SSI/004_SSI.html.
- 8 Association of Perioperative Registered Nurses. Recommended Practices for Preoperative Patient Skin Antisepsis. 2011 Perioperative Standards and Recommended Practices. 9 The Institute for Healthcare Improvement. 100,000 Lives Campaign, Getting Started Kit: Prevent Surgical Site Infections. 2013 <http://www.ihl.org/NR/rdonlyres/00EBAF1F-A29F-4822-ABCE-829573255AB8/0/SSIHHowtoGuideFINAL0803.pdf>.
- 10 The Surgical Care Improvement Project: Percent of surgery patients with appropriate hair removal. http://www.qualitymeasures.ahrq.gov/summary/summary.aspx?ss=1&doc_id=14900.
- 11 U.S. Department of Health and Human Services. The Surgical Care Improvement Project: Percent of surgery patients with appropriate hair removal. 2013. http://www.qualitymeasures.ahrq.gov/summary/summary.aspx?ss=1&doc_id=14900.
- 12 U.S. Department of Health and Human Services. HHS Action Plan to Prevent Healthcare-Associated Infections. 2013. http://www.hhs.gov/ash/initiatives/hai/actionplan/hhs_hai_action_plan_final_06222009.pdf.
- 13 Clean, Safe Care. High Impact Intervention No. 4: Care bundle to prevent surgical site infection. http://www.sussexritcare.nhs.uk/profclinical/carebundles/documents/DH4_Carebundletopreventsurgicalsiteinfection.pdf.
- 14 National Institute for Health and Clinical Excellence. Prevention and Treatment of Surgical Site Infections, Clinical Guidelines, October 2008.
- 15 Association for Perioperative Practice (AFPP). Time Out poster. February 2009. <http://www.afpp.org.uk/filegrab/TimeOutPosterFeb09.pdf?ref=973>.
- 16 Safer Healthcare Now! Getting Started Kit: Prevent Surgical Site Infections. Canadian Patient Safety Institute. 2010:16–17. Retrieved from www.saferhealthcarenow.ca.

© 2020 Becton Dickinson o una de sus filiales.

Todos los derechos reservados. SensiClip, CareFusion y el logo de CareFusion son marcas registradas de Becton Dickinson o una de sus filiales. SU3092 (0214/2000)